

# Tagungen/ Conferences

# Veranstaltungen/ Events

## Inhaltsverzeichnis:

Allgemeine Infos über das Hotel

Tagungspauschalen

Bereitstellung zusätzlicher Tagungstechnik

Grundriss Tagungsräume und Maße

Weframe

„Kasseler-Highlights“

Ihr Weg zu uns



## Das Hotel

Warme Farben, klare Formen und zeitlos modernes Design bieten wir Ihnen im Hotel Schweizer Hof in Kassel.

In unseren 98 modern ausgestatteten Zimmern mit optimalen Raumkonzepten, bieten wir Ihnen eine freundliche Wohlfühlatmosfera. Für einen längeren Aufenthalt stehen 33 Appartements mit bis zu 69 qm Wohnfläche und Kitchenette zur Verfügung.

### Frühstück

Der Morgen beginnt bei uns mit einem abwechslungsreichen Vital-Frühstücksbüffet in unserem gemütlichen Frühstücksraum oder auf unserer Sonnenterrasse im begrünten Innenhof an warmen Tagen.

### Unser Tagungsbereich

Unsere 9 modernen Konferenzräume mit Tageslicht bieten Ihnen die optimalen Voraussetzungen für erfolgreiche Seminare und Konferenzen. In den Konferenzpausen stehen Ihnen 3 WMF-Kaffeefullautomaten sowie eine exklusive Teeauswahl der Firma Ronnefeldt zur Verfügung. Zusätzlich runden herzhaft, süße sowie fruchtige Snacks Ihre Kaffeepausen ab. Zum Mittag- und/oder Abendessen erwartet Sie ein leckeres Lunch- oder Dinnerbüffet in unserem Restaurant.

### Lassen Sie Ihre Seele baumeln

Angrenzend an unseren Tagungsbereich befindet sich unsere Vital Lounge. Hier bieten wir Ihnen zahlreiche Möglichkeiten, Körper und Seele zu entspannen. Personal Training sowie Massagen sind optional buchbar. Unsere modernen Fitnessgeräte mit TV-Anschluss laden zum täglichen Training ein.

### Wir begrüßen Sie an unserer Hotelbar

Lassen Sie den Tag, bei einem frisch gezapften Bier oder mit einem verführerischen Cocktail, an unserer Hotelbar ausklingen.

Das alles ist nur einen Steinwurf vom ICE-Bahnhof entfernt. Mitten im Leben, im angesagten Stadtteil Bad Wilhelmshöhe und Nahe von Europas größtem und schönstem Bergparks, der im Jahr 2013 zum UNESCO Weltkulturerbe ernannt wurde.

### Unser TIPP!

Nutzen Sie unseren kostenlosen Ticketservice für Bus und Straßenbahn.

Erleben & Leben Sie Gastfreundschaft im **HOTEL SCHWEIZER HOF**.

## Lage/Verkehrsanbindungen:

- ICE-Bahnhof 0,4 km
- Innenstadt 2,9 km
- Tagungszentrum Kongress Palais (Stadthalle) 1,9 km
- A44 Ost West Achse / A7 Nord Süd Achse 3,9 km / 11 km

## Ausstattung Hotelzimmer/Appartements:

In insgesamt 98 Zimmern und Appartements finden Sie Ihre Ruhe, um sich von der Tagesarbeit zu erholen. Bei uns findet der Gast alles was er braucht, angefangen über Minibar, Dusche/Badewanne, internationale TV-Sender, Radio, Telefon, Schreibtisch und kostenlose W-LAN Nutzung. In jedem Zimmer steht für Sie bei Anreise eine Flasche Mineralwasser zur Begrüßung bereit.

## Tagungsspezial Preise:

Einzelzimmer	<b>ab 90,00 € pro Tag</b>
Doppelzimmer	<b>ab 110,00 € pro Tag</b>
Frühstücksbuffet pro Person und Tag	<b>inklusive</b>
Wellness Nutzung	<b>inklusive</b>

## Hinweis:

In unseren Zimmerpreisen enthalten sind die derzeit gültige Mehrwertsteuer von 7%, das Vital-Frühstück, unsere Vital-Lounge, ein Ticket für Bus und Straßenbahn sowie kostenfreie Nutzung unseres W-Lan im gesamten Haus.

Unsere tagesaktuelle Preisinformationen finden Sie jederzeit auf unserer Homepage [www.hotel-schweizerhof-kassel.de](http://www.hotel-schweizerhof-kassel.de).

## Plätze der Kommunikation

- Hotelbar
- Kaminecke
- Sonnenterrasse mit Blick zum Herkules

## Parkplätze:

- 70 Hoteleigene Parkplätze für Hotelgäste direkt hinter dem Haus
- Nutzung bis 6 Stunden € 4,00
- 24 Stunden € 8,00
- Tiefgarage 24 Stunden €10,00

## **All unsere Tagungspauschalen mit professionellen Tagungsservice beinhalten**

- einen Tagungsraum (Tageslicht, klimatisiert und verdunkelbar) entsprechend der Teilnehmerzahl
- moderne Tagungstechnik mit Beamer, großer Projektionsfläche, 1 Flipchart und 1 Pinnwand
- kostenfreie W-LAN Nutzung
- Mineralwasser im Tagungsraum
- Mineralwasser und Apfelsaft zum Mittagessen
- Kaffee & Tee mit frisch gebrühten Kaffeespezialitäten von Lavazza und einer exklusiven Ronnefeld Teeauswahl im Konferenzbereich unlimited

### **Bitte wählen Sie zusätzliche einen dieser Bausteine:**

#### **Tagungspauschale Basic inkl. 1 Kaffeepause**

- 1 Kaffeepause wahlweise am Vor- oder Nachmittag mit herzhaftem oder süßem und fruchtigen Snack
- Mittagessen im Restaurant (3-Gang Menü oder Buffett) oder im Foyer (Stehimbiss mit einer schmackhaften Suppe, sowie Canapés, verschiedene Salate, warme und kalte Snacks, 1 Dessert und frisches Obst)

**Preis pro Person und Tag € 49,90**

#### **Tagungspauschale Basic wie oben mit 2. Kaffeepausen**

- Zusätzliche Kaffeepause (mit herzhaftem oder süßem und fruchtigen Snack)

**Preis pro Person und Tag € 55,90**

## **Tagungspauschale Premium inkl. 2 Kaffeepausen**

- Softgetränke unbegrenzt im Raum
- 1 Kaffeepause am Vormittag mit herzhaftem oder und fruchtigen Snack
- Mittagessen im Restaurant (3-Gang Menü oder Buffett) oder im Foyer (Stehimbiss mit einer schmackhaften Suppe, sowie Canapés, verschiedene Salate, warme und kalte Snacks, 1 Dessert und frisches Obst)
- Softgetränke zum Mittagessen
- 1 Kaffeepause am Nachmittag mit süßem und fruchtigen Snack

Preis pro Person und Tag € 59,90

## **Tagungspauschale Premium wie oben inkl. Abendessen**

- Abendessen im Restaurant (3-Gang Menü oder Buffett)
- Mineralwasser zum Essen auf dem Tisch

Preis pro Person und Tag € 89,90

## **Zu buchbare Getränkepauschale bei gebuchtem Abendessen (für 2 Stunden)**

- Bier, Schankwein und Softgetränke

Preis pro Person und Tag € 24,00

Jede weitere Stunde 12,00 pro Person

## Bereitstellungskosten für Tagungstechnik

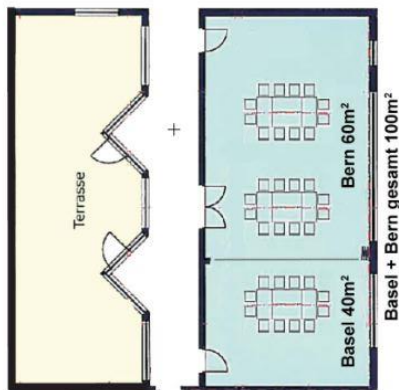
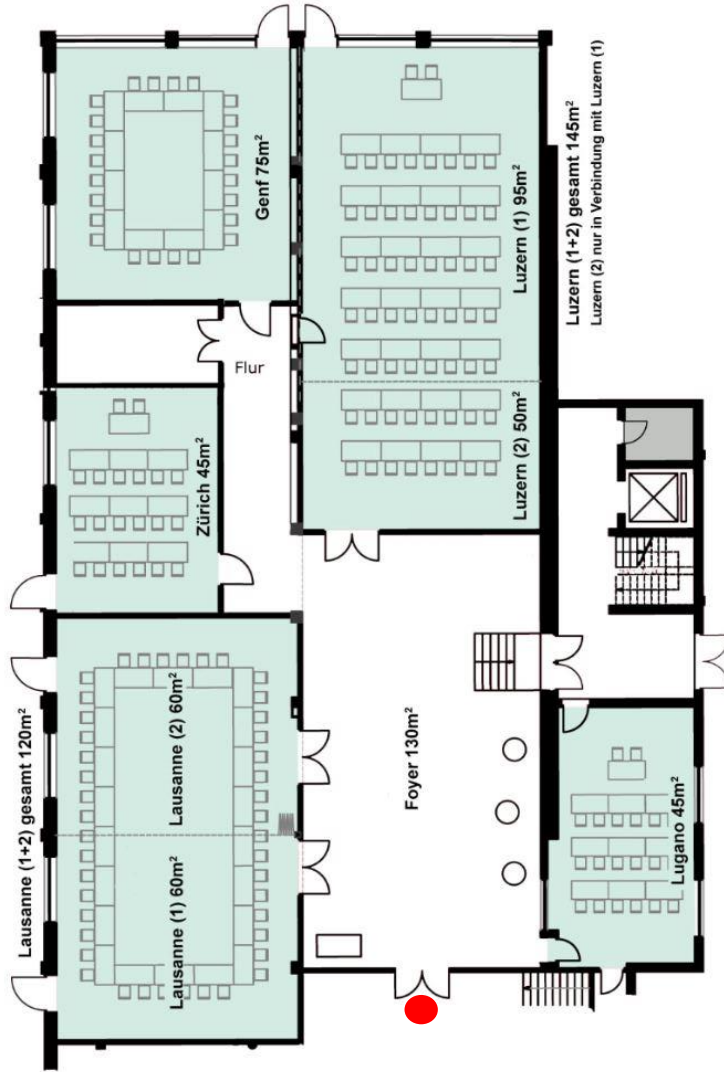
Unsere Standardtechnik mit 1 Pinnwand, 1 Flipchart, sowie einen Beamer (HDMI/VGA) sind kostenfrei in der Tagungspauschale enthalten.

Zusätzliche Technik berechnen wir wie folgt:

Beamer (HDMI & VGA)	Auf Anfrage
Weframe	Auf Anfrage
Metaplanwand bespannt	€ 16,00*
Flipchart inkl. 1 Block Papier	€ 20,00*
je weiterer Block	€ 10,00
Moderationskoffer (ausgelegt für 20 Personen)	€ 25,00*
Fotokopien (schwarz weiss) Folienkopie	€ 0,15 € 0,50
Mikrofonanlage	Auf Anfrage

\*Tagespreise

## Grundriss Tagungsräume:




**Hotel  
Schweizer Hof**  
Kassel

### Grundrisse

9 Konferenzräume  
ca. 500 m<sup>2</sup>  
von 40 - 145 m<sup>2</sup>

- Ihr Startpunkt bei unserer 306 Grad Rundumansicht.  
Gerne führen wir Sie auch virtuell durch unser Haus, ein Anruf genügt:  
0561-9369-155! Wir freuen uns

**Tagungs- und Veranstaltungsmöglichkeiten**

Raum	m <sup>2</sup>	Länge	Breite	Höhe	Türbreite	U-Form	parlamentarisch	geschlossene U-Form	Theater
Lausanne 1	60m <sup>2</sup>	7,25m	8,00m	2,75m	1,95m	22	24	24	30
Lausanne 2	60m <sup>2</sup>	7,75m	8,00m	2,75m	1,95m	22	24	24	30
Lausanne gesamt	120m <sup>2</sup>	15,00m	8,00m	2,75m	1,95m	36	56	40	110
Zürich	45m <sup>2</sup>	7,50m	6,00m	2,75m	1,20m	16	14	16	0
Genf	75m <sup>2</sup>	9,00m	8,50m	2,75m	1,20m	26	26	26	55
Luzern 1	95m <sup>2</sup>	12,00m	8,20m	2,75m	1,95m				
Luzern 2	50m <sup>2</sup>	6,00m	8,20m	2,75m	1,95m				
Luzern 1+2 (*)	145m <sup>2</sup>	18,00m	8,20m	2,75m	1,95m	44	64 mit Mittengang 80 mit Seitengang	46	120
Lugano	45m <sup>2</sup>	8,50m	5,00m	2,50m	0,80m	14	14	14	20
Foyer	130m <sup>2</sup>	15,00m	8,50m	2,80m	1,95m				
Foyer 2	30m <sup>2</sup>	11,50m	2,50m	2,80m	1,95m				
Bern	60m <sup>2</sup>	9,50m	6,80m	2,80m	1,70m	26	26	24	40
Basel	40m <sup>2</sup>	5,50m	6,80m	2,80m	1,00m	16	16	16	18
Bern+Basel gesamt	100m <sup>2</sup>	15,00m	6,80m	2,80m	1,70m	36	36	36	90

(\*) Raumteilung möglich gegen Aufpreis



## NEU Ein Meeting, viele Orte.

### Hybrid-Meetings mit Weframe One

Die neue Tagungs-Experience.

Interaktive Zusammenarbeit mehrerer Teilnehmer in einem Meeting trotz verschiedener Standorte und Geräte? Ab sofort bei uns möglich! Mit unserem neuen Angebot nutzen Sie die Vorteile, dass

- nicht mehr Personen im gleichen Tagungsraum sind als nötig,
- dass trotzdem alle Beteiligten live und digital mitarbeiten können und
- alle Personen aktiv, mit Abstand an der Tagung teilnehmen können.

Im integrierten Video Call sehen und hören sich alle Teilnehmer gegenseitig. In der gemeinsamen Arbeitsoberfläche können dabei von allen die gleichen digitalen Tools genutzt werden. Hybrid- und Online-Meetings werden so in der Qualität von Präsenzmeetings möglich - ein Gefühl echter Zusammenarbeit.

Weframe One macht Tagungen einfach produktiver und ersetzt Beamer, Flipchart und Co. durch eine digitale Plattform. Präsentieren, Schreiben, Zeichnen oder alle Teilnehmer interaktiv einbinden – alles ist möglich.

Weframe One besteht aus einem 86“ großen Multitouch-Board, einer leicht zu bedienenden Software und ist speziell für Gruppenarbeit entwickelt. Ob als Präsenzveranstaltung oder als Hybrid-Meeting mit Videokonferenz – weframe One ist Tagungs-Technologie für alles was Gruppen vorhaben und heute für interaktive Zusammenarbeit benötigen.



## So funktioniert Weframe One.

### **Einfach digital arbeiten.**

Im Tagungsraum einfach mit einem Click starten. Via HDMI-Kabel oder wireless Inhalte präsentieren. Mit digitalen Sheets ganz intuitiv und Notizen oder Skizzen erstellen.

### **Jeden interaktiv einbinden.**

Mit dem Smartphone, Tablet oder Laptop bringt sich jeder Teilnehmer ein und steuert so Inhalte wie Texte, Fotos oder PDFs bei - ad hoc und ohne Installation.

### **Eine Oberfläche für alle.**

Am 86" großen Sessionboard kommt alles zusammen. Gemeinsam Inhalte besprechen, Schlussfolgerungen ziehen und nächste Schritte definieren.

### **Immer und überall.**

Tagungen bequem am Laptop vorbereiten - egal wann und wo. Im Meeting-Manager werden alle Sessions, Inhalte und Ergebnisse verwaltet. Alles ist sicher in der Cloud gespeichert und immer abrufbar.

### **Sofort Nutzen.**

Einfach Einschalten, Session starten und loslegen. Auch von Remote können alle Teilnehmer ad hoc mitarbeiten - komplett ohne Installation und mit allen gängigen Betriebssystemen.

### **Maximal flexibel.**

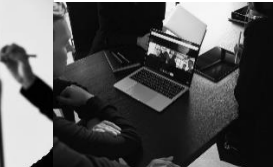
Teilnehmer ohne weframe One nehmen einfach am Laptop an Shared Sessions teil und bringen sich so in die Gruppe ein.

Nähere Information finden Sie auch [hier](#). Wir freuen uns auf Ihre Buchung.

Für weitere Informationen zu weframe One kontaktieren Sie uns gern unter Tel.: +49 (0)561 9369-155 oder E-mail: [bankett@hotel-schweizerhof-kassel.de](mailto:bankett@hotel-schweizerhof-kassel.de)

Umfassende Informationen zu weframe One finden Sie auch unter: [weframe.com/de](http://weframe.com/de)

# weframe



## „Kasseler-Highlights“

Genießen Sie Europas größten und schönsten **Bergpark Wilhelmshöhe**, der im Jahr 2013 zum UNESCO Weltkulturerbe ernannt wurde.

Entdecken Sie z.B. die alten Bauwerke, Kassels Wahrzeichen „**Herkules**“, das **Schloss Wilhelmshöhe** mit seiner Rembrandtausstellung oder die **Löwenburg** ganz versteckt im Bergpark.

In den Sommermonaten finden jeden Mittwoch und Sonntag ab 14:30 Uhr die Wasserspiele im Bergpark statt. Jeden ersten Samstag im Monat lässt sich dieses Highlight ganz romantisch nach Einbruch der Dunkelheit mit stimmungsvollen Illuminationen erleben.

In der documenta-Stadt Kassel gibt es viel zu Erleben und zu Bestaunen. Nutzen Sie die zahlreichen Möglichkeiten Kassel zu entdecken. Ob allein, zu zweit oder in der Gruppe, bei Tag oder Nacht, im Sommer oder Winter, klassisch bei einer Stadtrundfahrt oder zu Fuß. Thematisch gibt es ebenfalls ein reiches Angebot.

### Unser Schwesterhotel

3 km vom Hotel Schweizer Hof entfernt, liegt inmitten des Bergpark Wilhelmshöhe, unser Schwesterhotel Schlosshotel Kassel Bad Wilhelmshöhe Conference & SPA. Es erwarten Sie 130 Hotelzimmer, 14 Tagungsräume, ein 4 Sterne Superior Service sowie eine luxuriösen Wellness- & SPA Oase.

Genießen Sie eine atemberaubende Aussicht über die Stadt Kassel im Wellnessgarten mit Naturschwimmteich oder den historischen Tessenow Terrassen.

Die vielfältige Saunalandschaft, das Rasul, der Hamam und Indoorpool sowie verschiedenste Fitnessangebote bieten die perfekte Symbiose für die kleine Flucht aus dem Alltag.

Möchten Sie auch die Umgebung Kassels kennenlernen, empfehlen wir Ihnen eine Dampferfahrt auf der Fulda von Kassel nach Hann. Münden, wo Werra und Fulda zur Weser zusammenfließen und historische Fachwerkbauten eine wunderschöne Idylle schaffen.

Gern stehen wir Ihnen jederzeit bei Fragen und Buchungswünschen zur Verfügung und stellen Ihnen ein individuelles Freizeitangebot zusammen.



## Ihr Weg zu uns

### Mit dem PKW

A7 auf die A44 in Richtung Dortmund. Ausfahrt Kassel-Wilhelmshöhe. Folgen Sie der Beschilderung Bahnhof Kassel-Wilhelmshöhe. Das Hotel befindet sich auf der rechten Seite.

### Mit der Bahn

#### Vom ICE-Bahnhof Wilhelmshöhe zum Hotel Schweizer Hof (400m):

Sie verlassen den ICE-Bahnhof links in Richtung Bergpark Wilhelmshöhe/Herkules. Nach ca. 7 Gehminuten (400m) erreichen Sie unser Haus auf der rechten Straßenseite.

Mit der Straßenbahn (Linie 1 ) Richtung Bergpark Wilhelmshöhe/Herkules; An der 1. Station (Kunoldstraße) bitte aussteigen. Direkt an der Haltestelle befindet sich das Hotel Schweizer Hof.

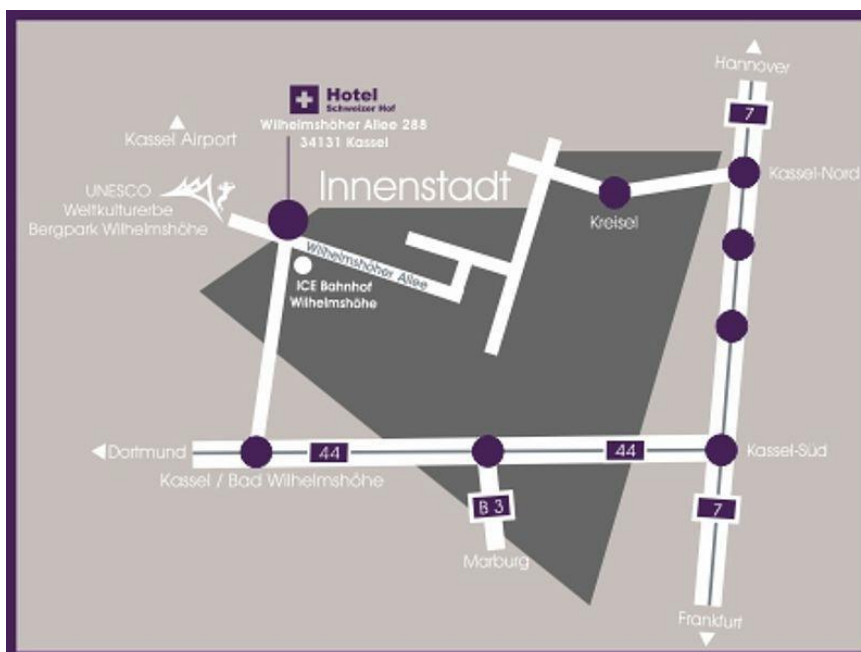
Mit dem Taxi benötigen Sie ca. 3 Minuten.

### Mit dem Flugzeug

Regionallughafen Kassel-Calden: 13 km / 18 Minuten

Flughafen Paderborn: 85 km / 60 Minuten

Flughafen Frankfurt: 204 km / 120 Minuten



# Wir freuen uns auf Sie!

Hotel Schweizer Hof  
Wilhelmshöher Allee 288  
34131 Kassel Bad Wilhelmshöhe

Telefon: + 49 561-9369-155  
Fax: + 49 561-9369-9  
E-Mail: [bankett@hotel-schweizerhof-kassel.de](mailto:bankett@hotel-schweizerhof-kassel.de)  
Internet: <http://www.hotel-schweizerhof-kassel.de>

